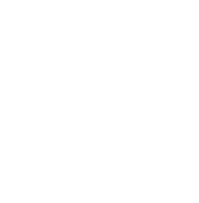




# Reporte de Actividades Tesis



Juan Carlos Cabanillas N.  
Mario I. Martínez Hernández

28-Oct-2017

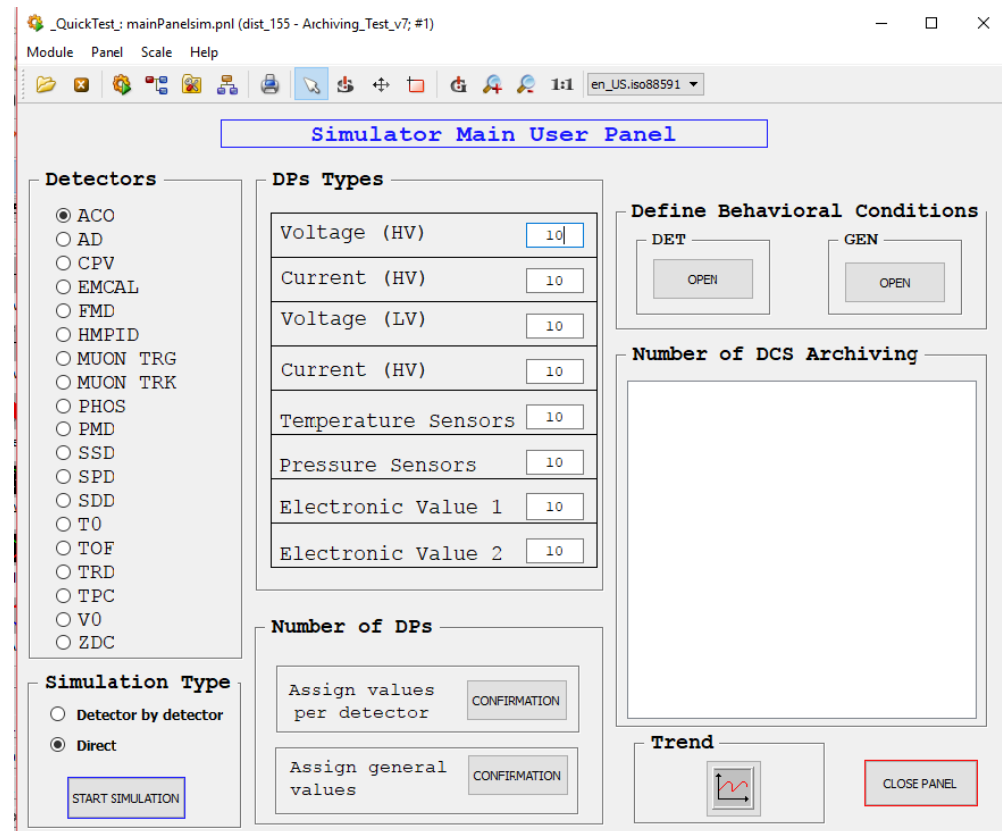
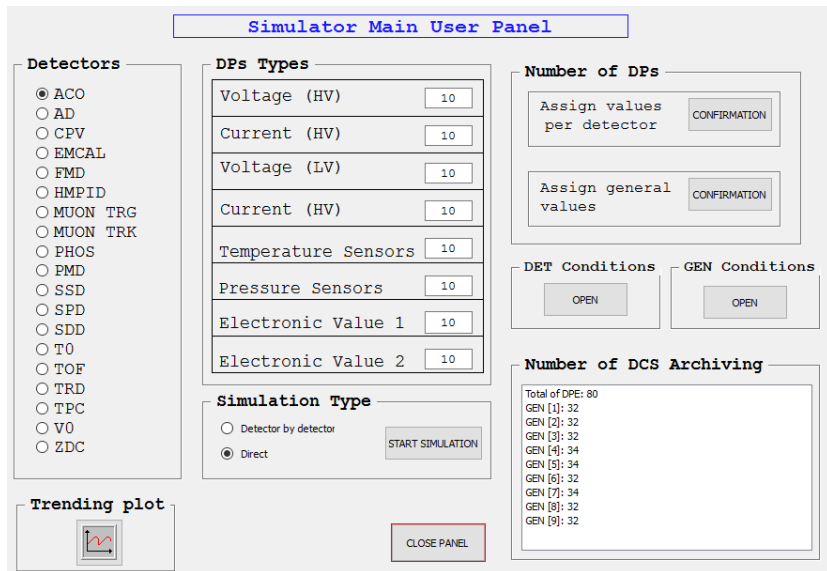
# Actividades Realizadas

- Service Task
- Reunión con Peter Chochula
  - Revisión del trabajo
  - Envío de documentación
- Actividades administrativas de titulación

# Actualización del Panel Principal

- Mejoras al Simulador ALICE DCS Archive
  - Panel principal (main)
    - ❑ No. de DPEs enviados por cada detector / general durante una corrida (Realizado)
    - ❑ Duración de corrida (Realizado)
    - ❑ Tasa de envío por cada detector y de la corrida en general (Realizado)
    - No. Total del DPEs enviados durante una corrida (General / Por detector)
    - No. de DPEs enviados por cada tipo de DP/ DPT (General / Por detector)

# Actualización del Panel Principal



# Panel de Resultados

The screenshot displays the 'Simulator Main User Panel' with the following sections:

- Detectors:** A list of detector types with radio buttons, including ACO, AD, CPV, EMCAL, FMD, HMPID, MUON TRG, MUON TRK, PHOS, PMD, SSD, SPD, SDD, T0, TOF, TRD, TPC, V0, and ZDC.
- Simulation Type:** Radio buttons for 'Detector by detector' and 'Direct' (selected).
- DPs Types:** A table of detector parameters with input fields:

Voltage (HV)	10
Current (HV)	10
Voltage (LV)	10
Current (HV)	10
Temperature Sensors	10
Pressure Sensors	10
Electronic Value 1	10
Electronic Value 2	10
- Number of DPs:** Two buttons: 'Assign values per detector' and 'Assign general values', both with 'CONFIRMATION' buttons.
- Define Behavioral Conditions:** Two 'OPEN' buttons for 'DET' and 'GEN'.
- Number of DCS Archiving:** A scrollable list of GEN DPEs:

```
GEN[8][71]:9
GEN[8][72]:9
GEN[8][73]:8
GEN[8][74]:9
GEN[8][75]:9
GEN[8][76]:9
GEN[8][77]:9
GEN[8][78]:9
GEN[8][79]:8
GEN[8][80]:8
GEN[8]:87
```
- Simulation Results:** Text indicating 'Number of GEN DPEs sent to archive in the run: 1668' and 'Rate during a GEN run: 10.170731707317 (DPEs/Sec)'. Below this, it shows 'Elapsed time: 164 seconds' and 'hours: 0 minutes: 2 second: 44'.
- Trend:** A small graph icon and a 'CLOSE PANEL' button.

No. de DPEs enviados por cada DP/ DPT

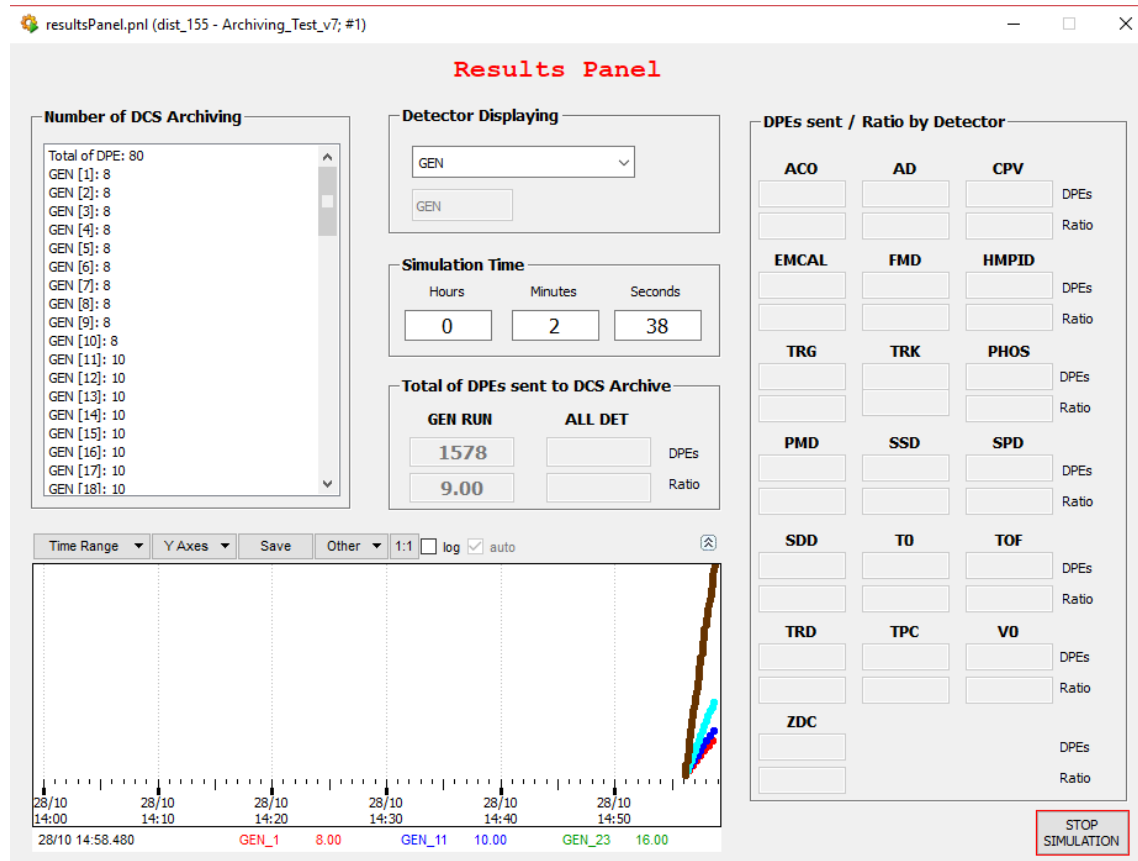
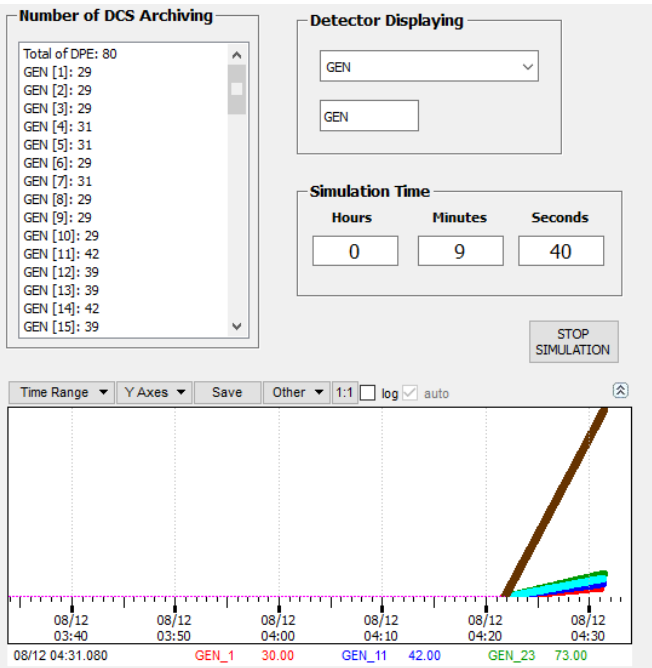
Tasa de envío

Duración de la corrida (sec)

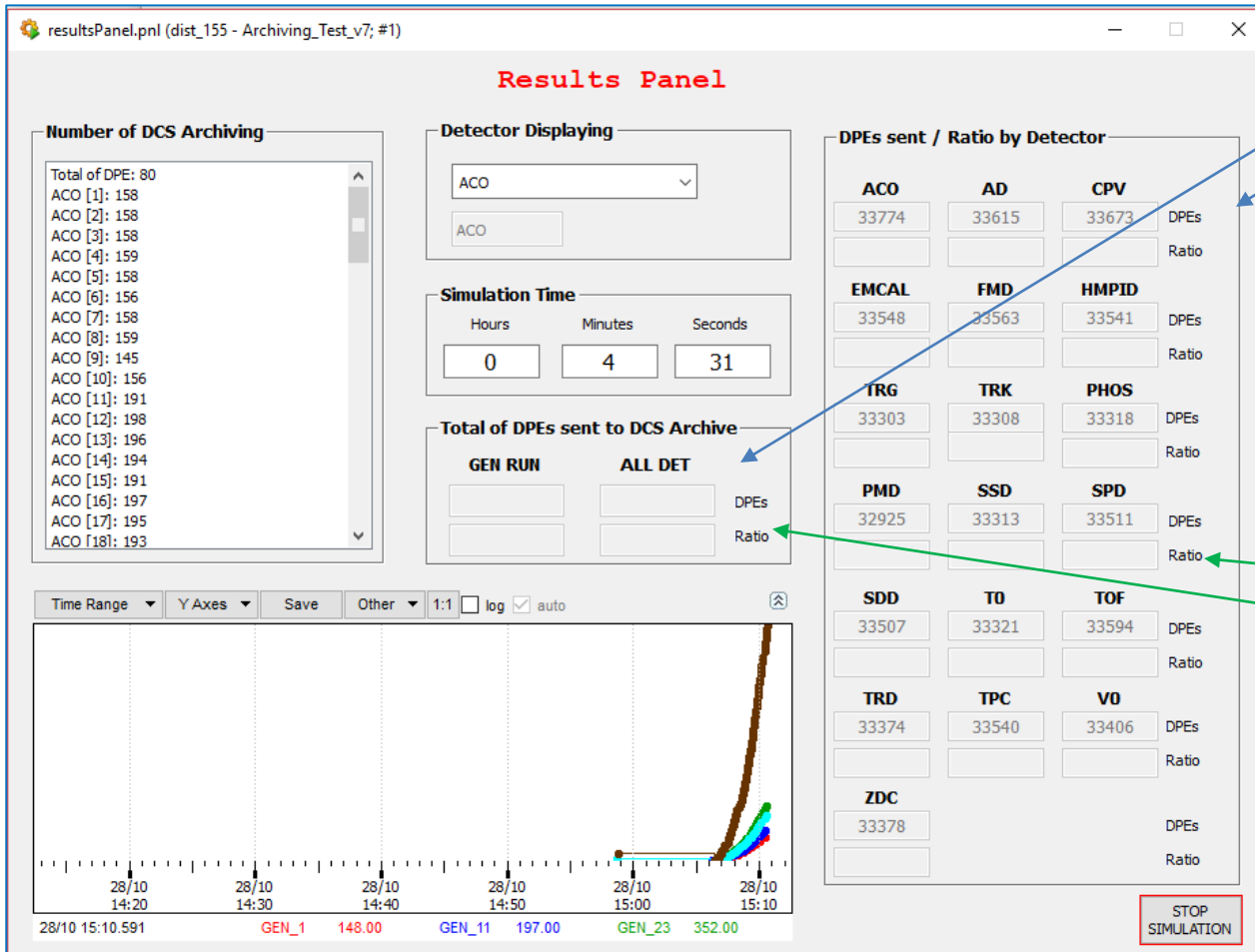
# Service Task

- Mejoras al Simulador ALICE DCS Archive
  - Panel resultados
    - ❑ No. de DPEs enviados por cada detector / general durante una corrida (Realizado)
    - ❑ Numero de DPEs enviados por cada detector / General durante una corrida (Realizado)
    - ❑ Tasa de envío por cada detector y de la corrida en general (Working)
    - ❑ Tiempo de envío de los DPEs durante una corrida
      - No. Total del DPEs enviados durante una corrida (General / Por detector)
      - No. de DPEs enviados por cada tipo de DPT (General / Por detector)

# Panel de resultados actualizado



# Panel de resultados actualizado



DPEs enviado

Ratio (DPEs/Sec)



# Actividades Administrativas

- Envío de las cartas de aval de los directores
- Envío de la carta de propuesta de jurado
  - Lectores críticos (Carlos Duarte / Ulises Zaldívar)
  - Fecha límite de entrega 24 de Noviembre

# TODO

- Terminar actualización del simulador
  - Frecuencia de envío de DPE
  - Desempeño general
  - Resultados estadísticos de comportamiento
- Reunión con Peter Chochula
  - Envío del simulador actualizado
  - Revisión del simulado en servidor CERN