

Diagrama de secuencia (Operador en el DCS Central)

1. Almacenamiento de los parámetros del archiving en el DCS

a) Selección y definición de los parámetros del archiving en el DCS

Objetos: Experto en el detector (usuario), ALICE Logbook, Listado de Parámetros del Detector, Personal del ARR, DCS Application Gateway, Módulo PARA

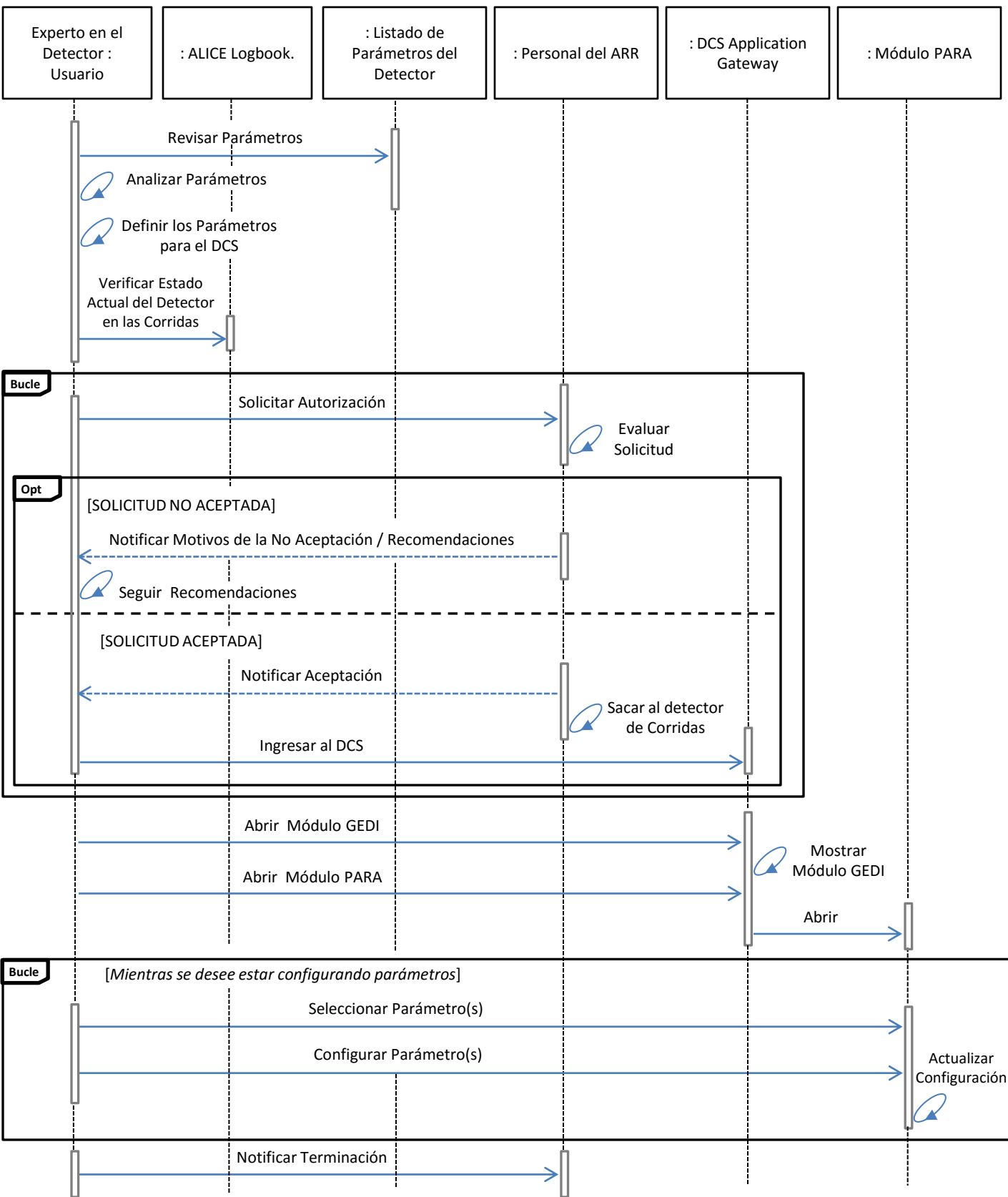


Diagrama de secuencia (Operador en el DCS Central)

1. Almacenamiento de los parámetros del archiving en el DCS

b) Consulta / transferencia de datos entre archivos del DCS y clientes fuera de línea

Objetos: Experto en el detector (usuario), Módulo Webserver ASP .NET, Módulo Webserver, Módulo CORE, Módulo ORACLE Data Base, Módulo Auth

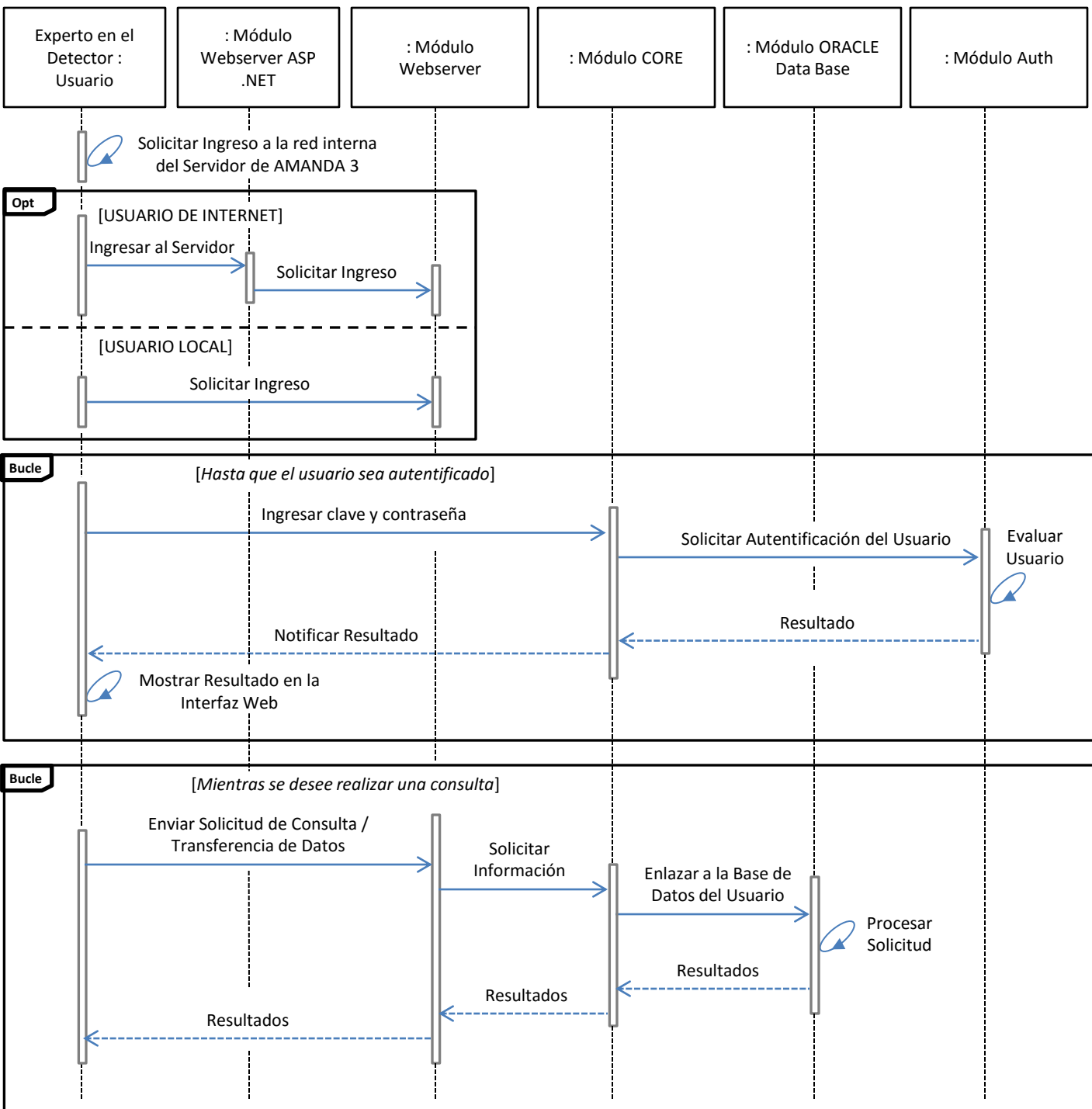


Diagrama de secuencia (Experto en el Detector)

2. Interacción mediante el uso de interfaces de usuario

Objetos: Experto en el detector (usuario), User Interface Manager (UIM), Driver Managers, Hardware

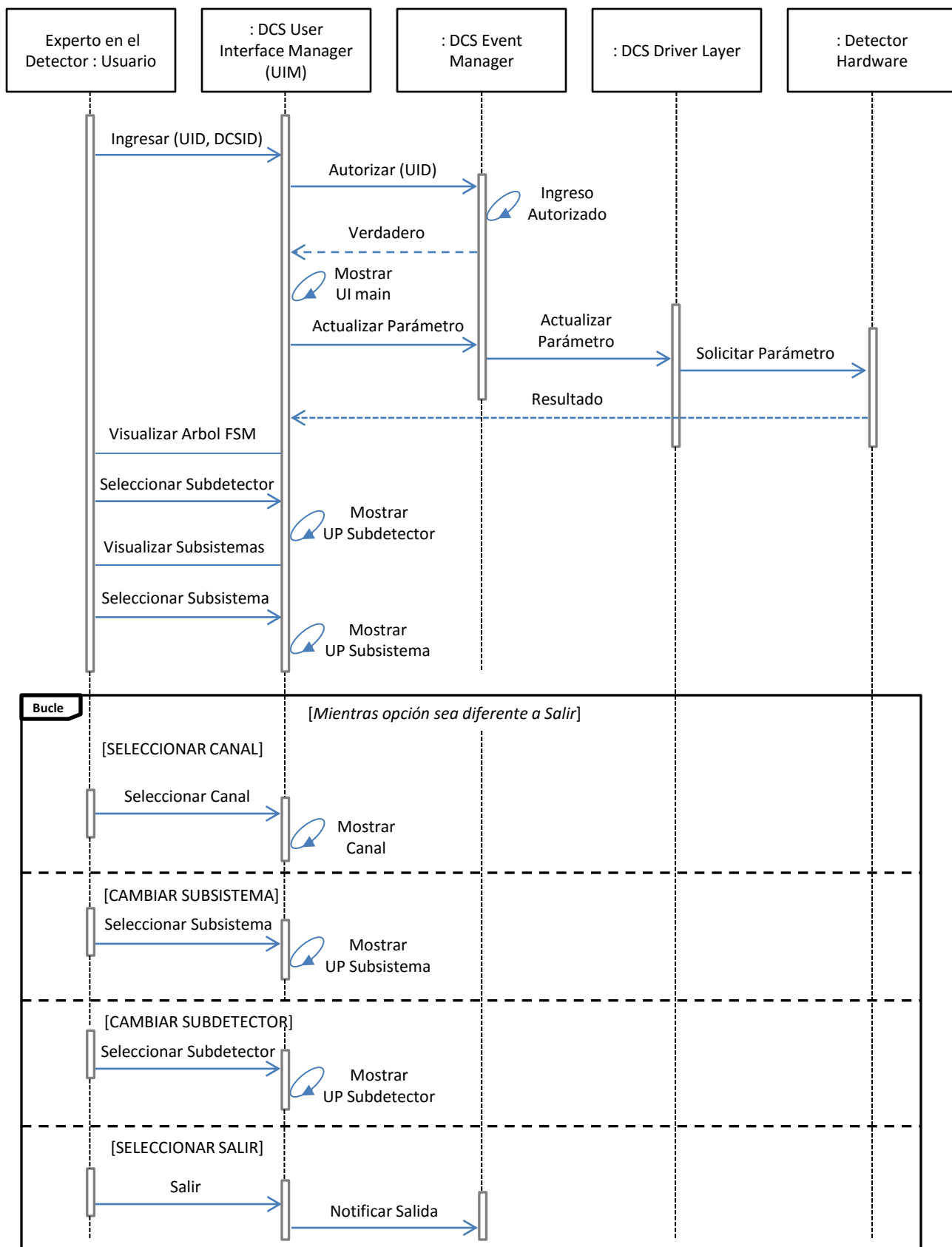


Diagrama de secuencia (Experto en el Detector)

3. Configuración de alarmas de seguridad

Objetos: Experto en el Detector (usuario), DCS GEDI Module, DCS PARA Module, DCS Event Manager

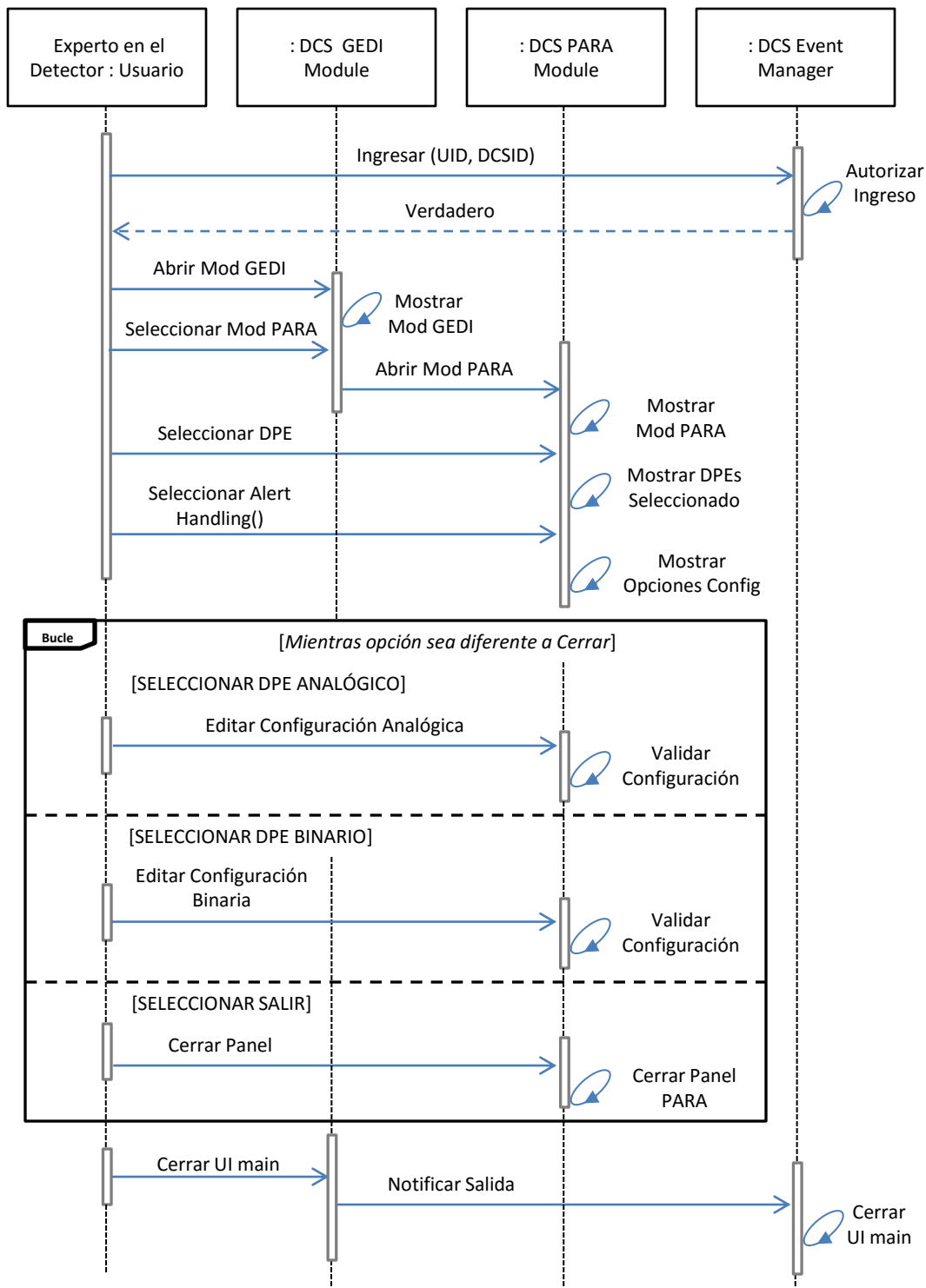


Diagrama de secuencia (Experto en el Detector)

4. Revisión de instrucciones de ayuda de alarmas (alarm help)

Objetos: Experto en el detector (usuario), DCS GEDI Module, DCS Alarm Screen, DCS Application gateway, DCS paneles

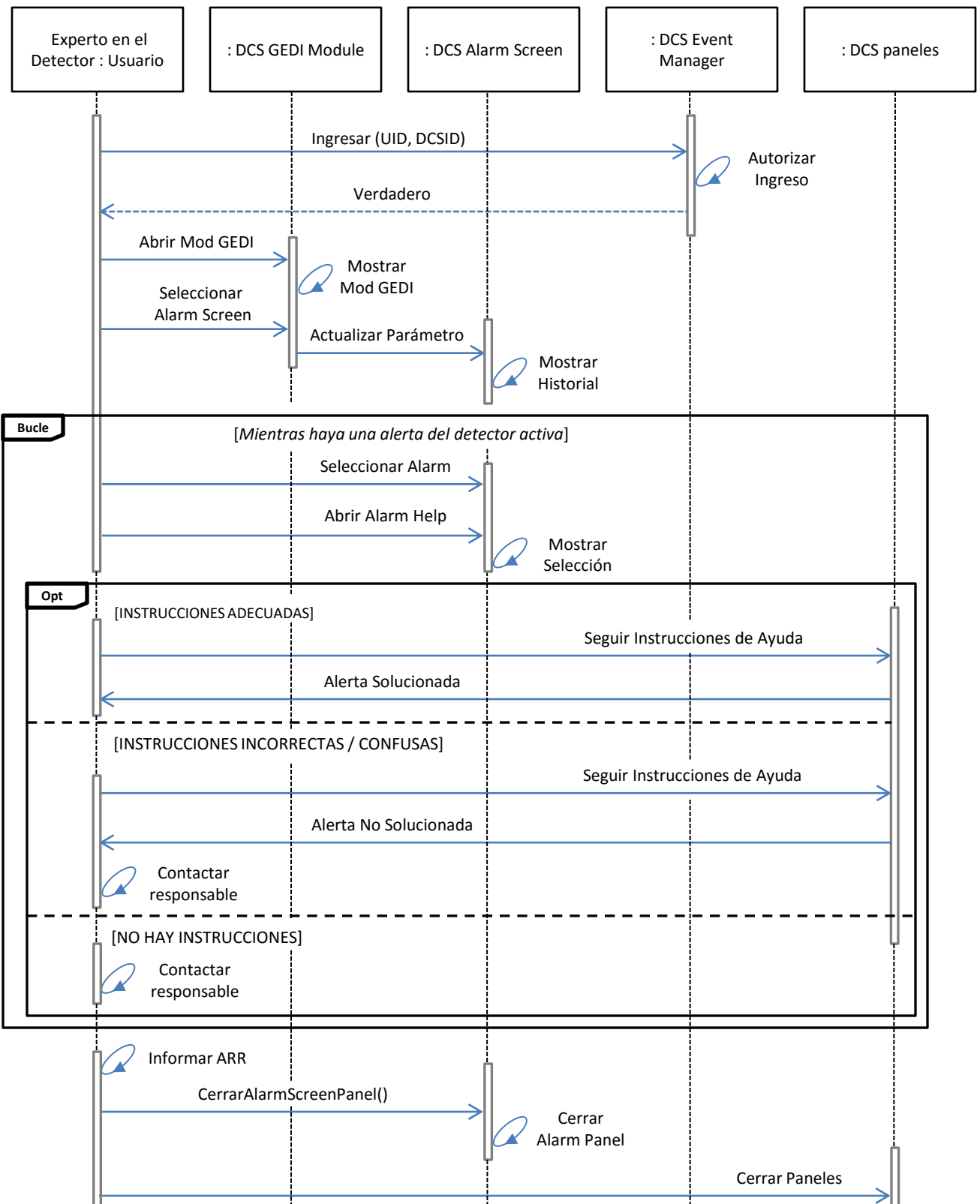


Diagrama de secuencia (Experto en el Detector)

5. Graficación del comportamiento (trending) de parámetros importantes

Objetos: Experto en el Detector (usuario), DCS User Interface Manager (UIM), DCS Event Manager (EV), DCS Trending Panel

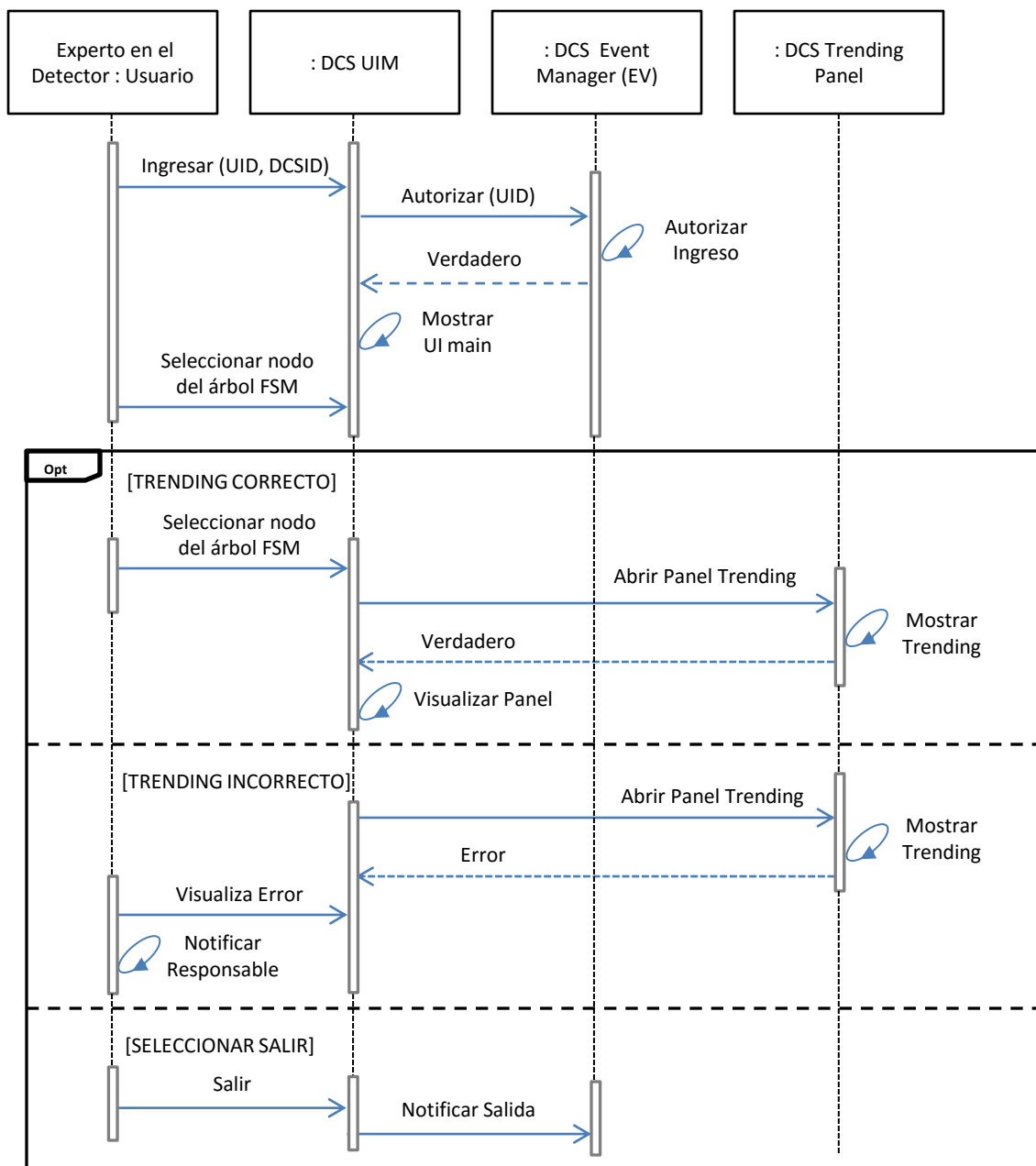


Diagrama de secuencia (Experto en el Detector)

6. Control de acceso a los recursos del DCS del detector

Objetos: Experto en el Detector (usuario), Interfaz de Conexión Remota (RDP), CERN Application Gateway, ALICE Application Gateway (ALICE Gateway RDP), DCS Computer

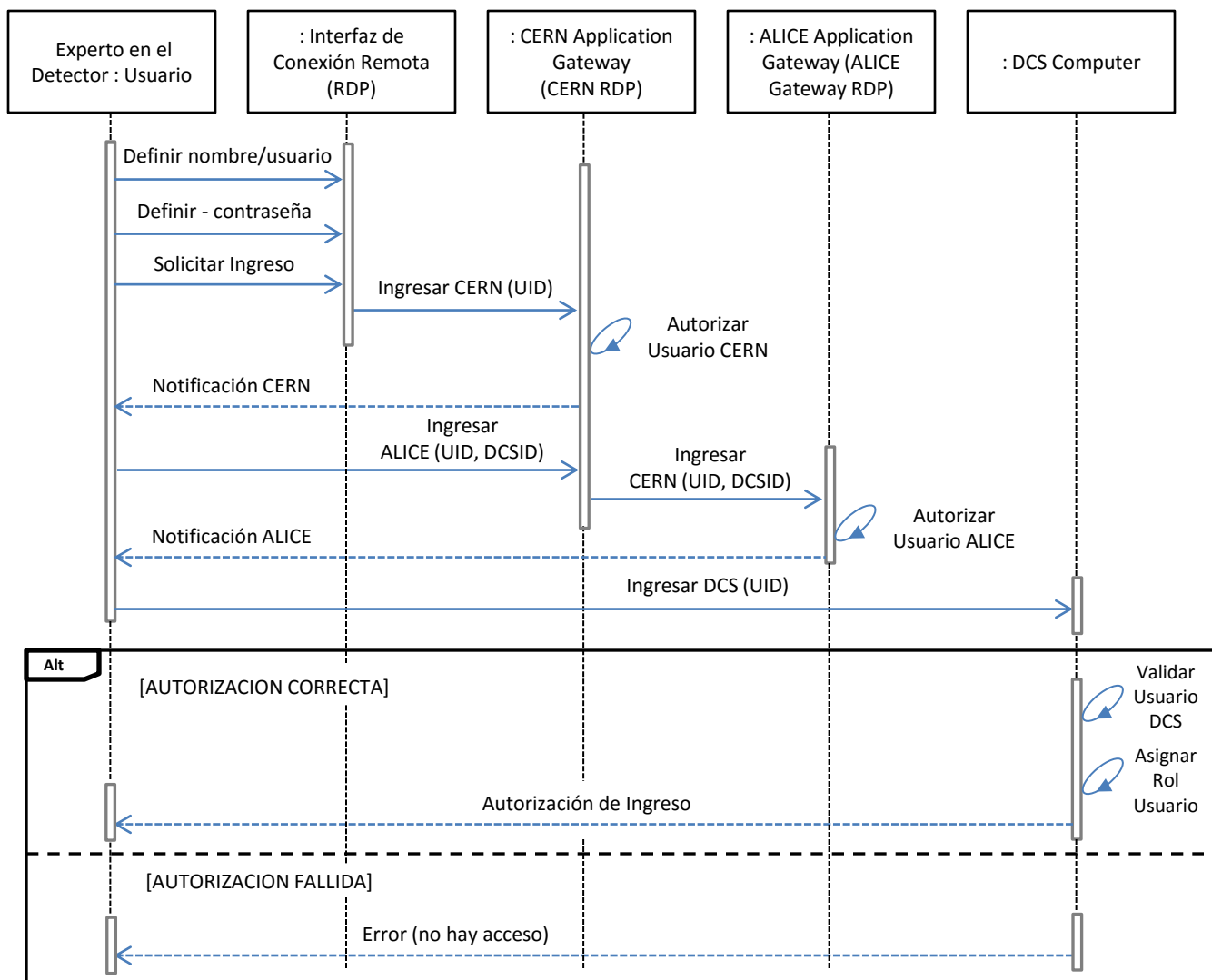


Diagrama de secuencia (Experto en el Detector)

7. Organización jerárquica de dispositivos y particiones

Objetos: Experto en el Detector (usuario), DCS User Interface Manager (UIM), Explorador de Árbol FSM : DCS Central ALICE, Explorador de Árbol FSM : DCS del Detector, Paneles del DCS : DCS del Detector

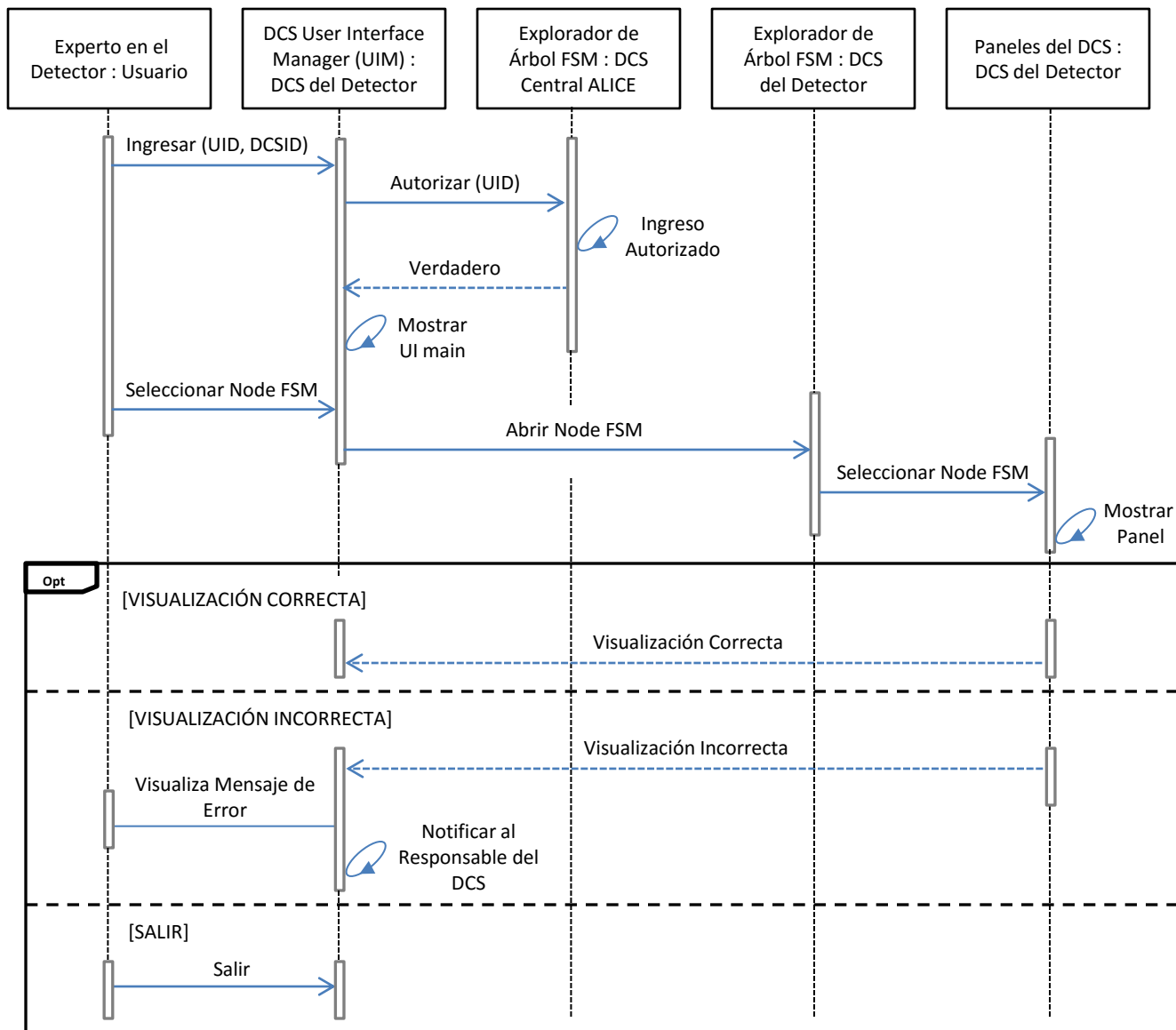


Diagrama de secuencia (Experto en el Detector)

9. Definición de una arquitectura de hardware jerárquica compatible

Objetos: Experto en el Detector (usuario), DCS User Interface Manager (UIM) : DCS del Detector (EV), DCS Driver Layer : DCS del Detector (PLC: Hardware)

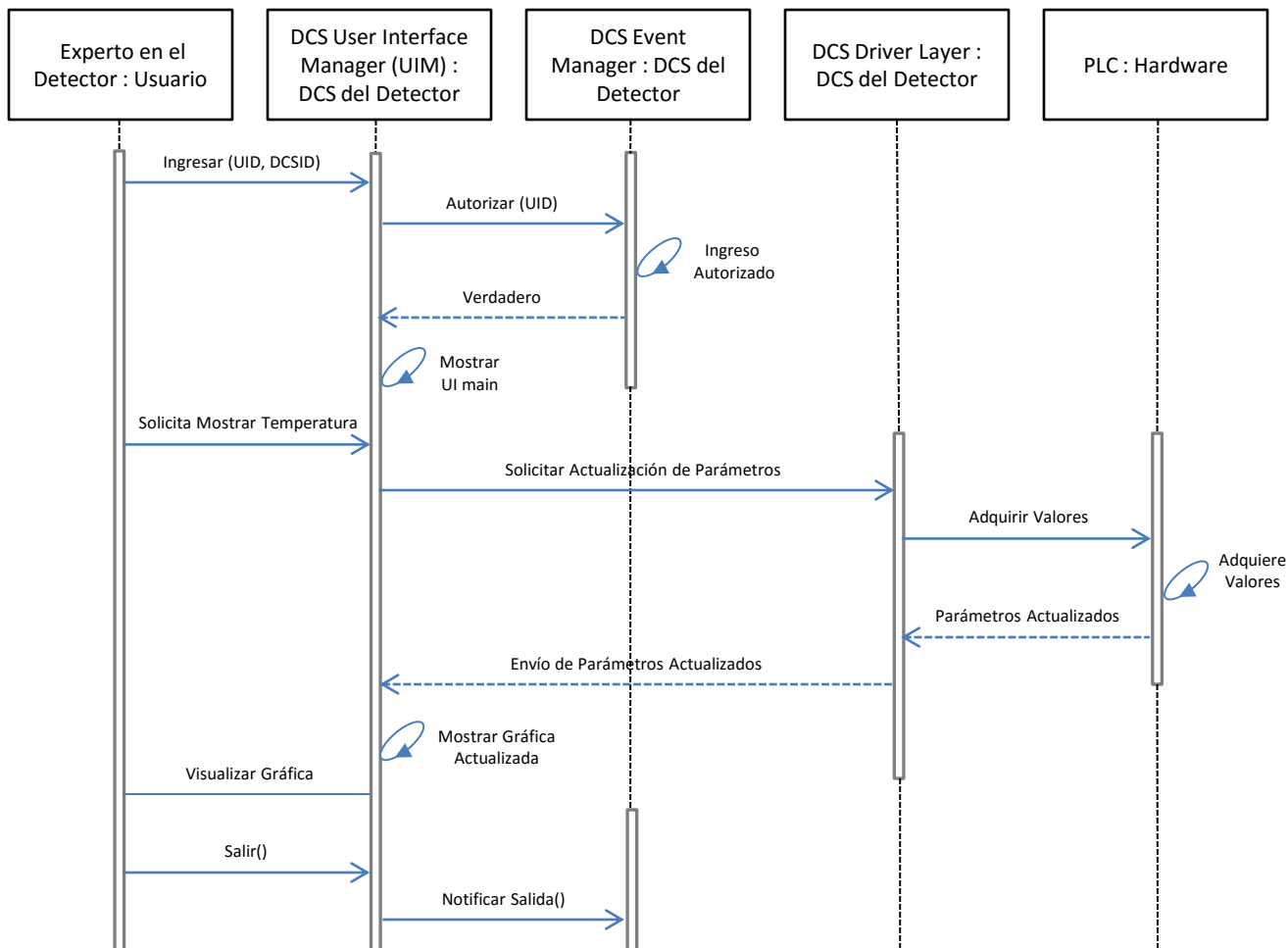


Diagrama de secuencia (Experto en el Detector)

10. Operación y monitoreo del subsistema de potencia del detector a) Monitoreo de parámetros

Objetos: Experto en el Detector (Usuario), DCS User Interface Manager (UIM), DCS Event Manager, Navegador del Árbol FSM, Paneles de Potencia : DCS del Detector

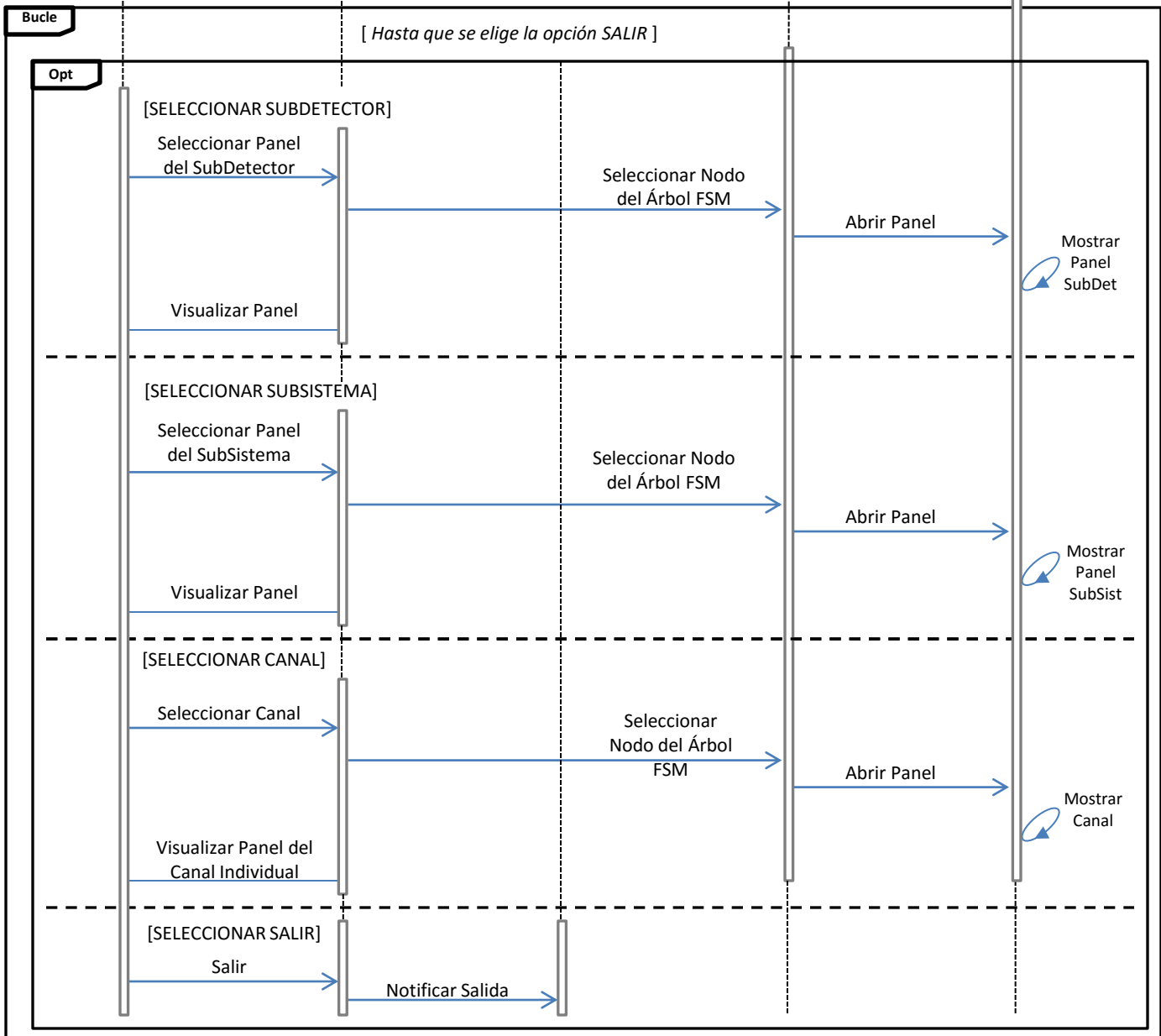
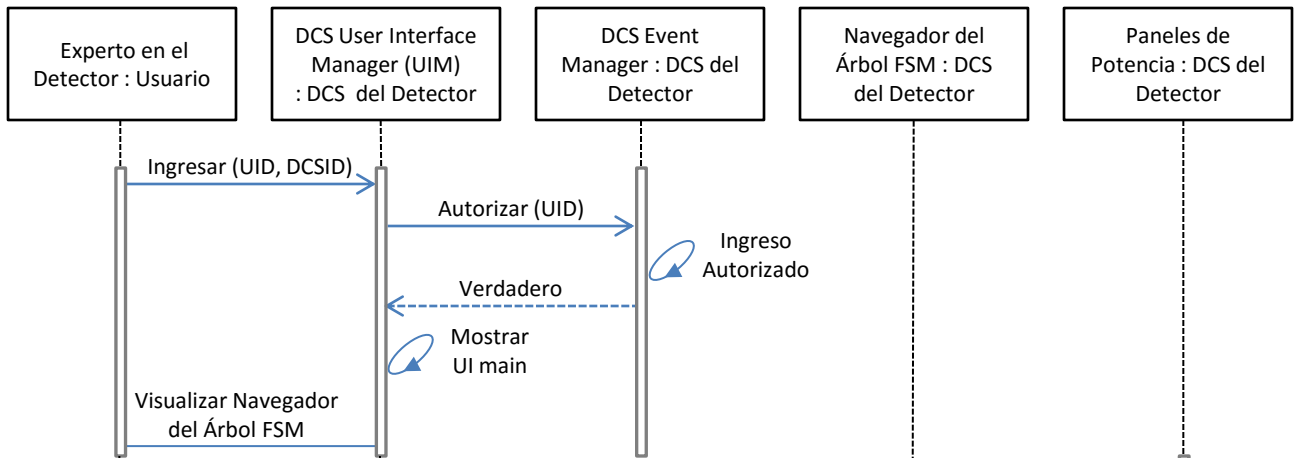


Diagrama de secuencia (Experto en el Detector)

10. Operación y monitoreo del subsistema de potencia del detector b) Control y configuración de parámetros

Objetos: Experto en el Detector (Usuario), DCS User Interface Manager (UIM), DCS del Detector, Personal del ARR, FSM Node Control : DCS del Detector, FSM Control Panel : DCS del Detector

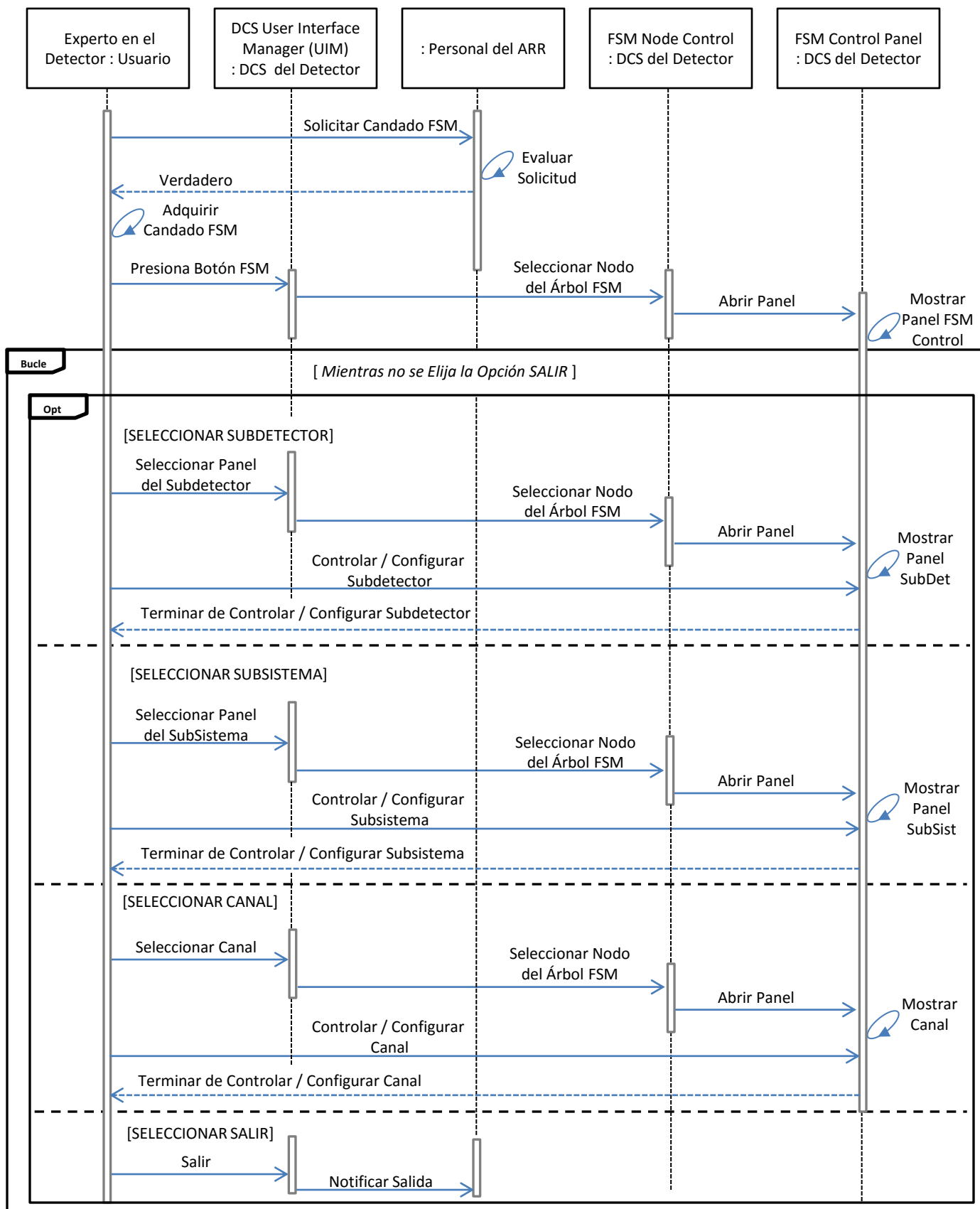


Diagrama de secuencia (Operador en el DCS Central)

1. Visualización de alertas del detector e instrucciones para el restablecimiento operativo

Objetos: Parámetros, Operador en el DCS Central, Alarmas del Detector, Panel AES, Ayuda de Alarmas, Logbook de ALICE

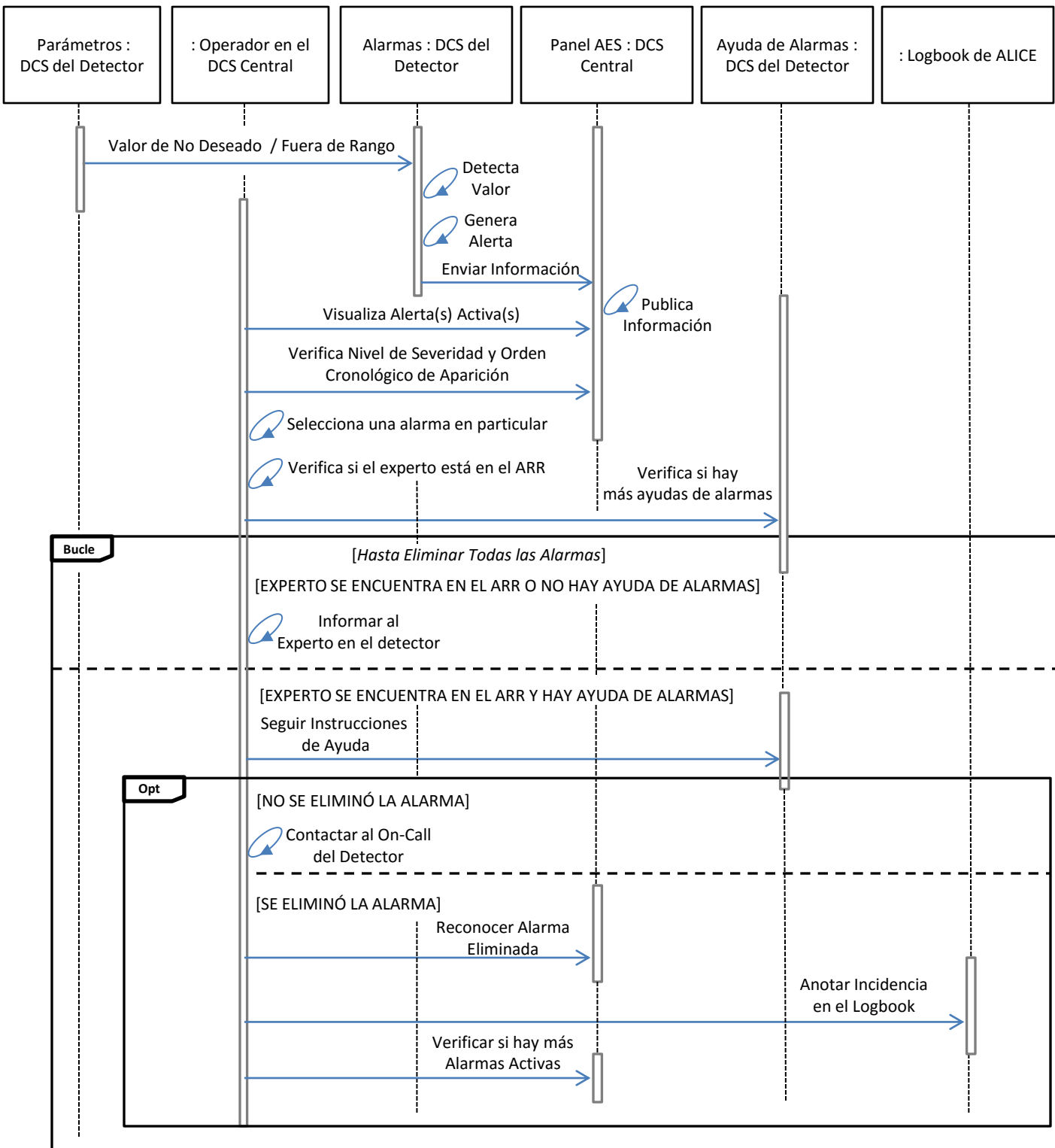


Diagrama de secuencia (Operador en el DCS Central)

2. Diseño jerárquico del sistema de control aplicando modelado FSM

Objetos: Experto en el Detector, Operador en el DCS Central: Usuario, Shift Leader, FSM Node Control : DCS Central, FSM Control Panel : DCS Central, Paneles de Usuario : Usuario del DCS

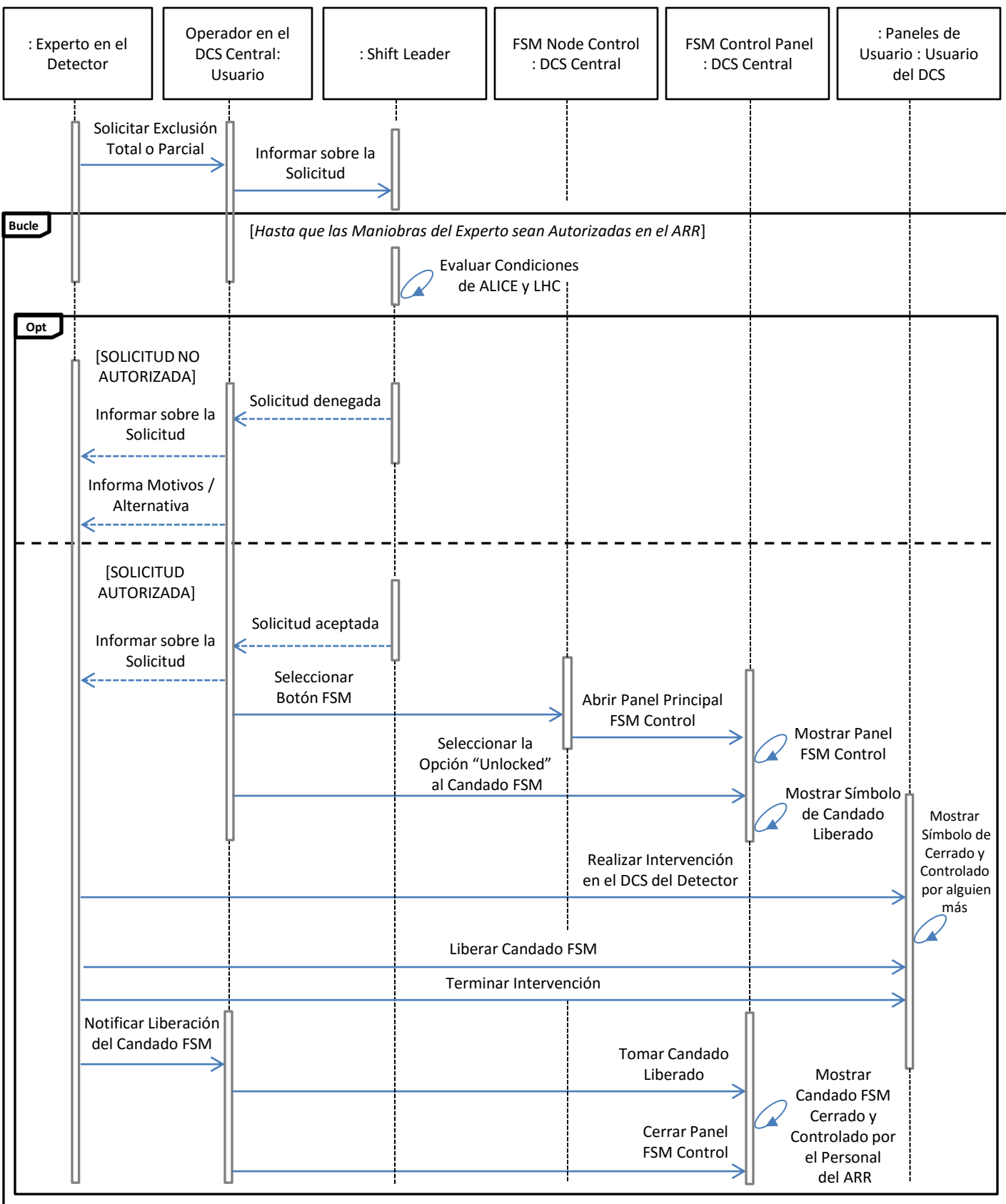


Diagrama de secuencia (Operador en el DCS Central)

3. Definición del estado del detector para las condiciones especiales. a) 1. Proceso ramp up/down del Dipolo

Objetos: Operador del DCS Central, Shift Leader, Operador del DAQ ALICE, Dipolo ALICE, Gran Pantalla del DCS

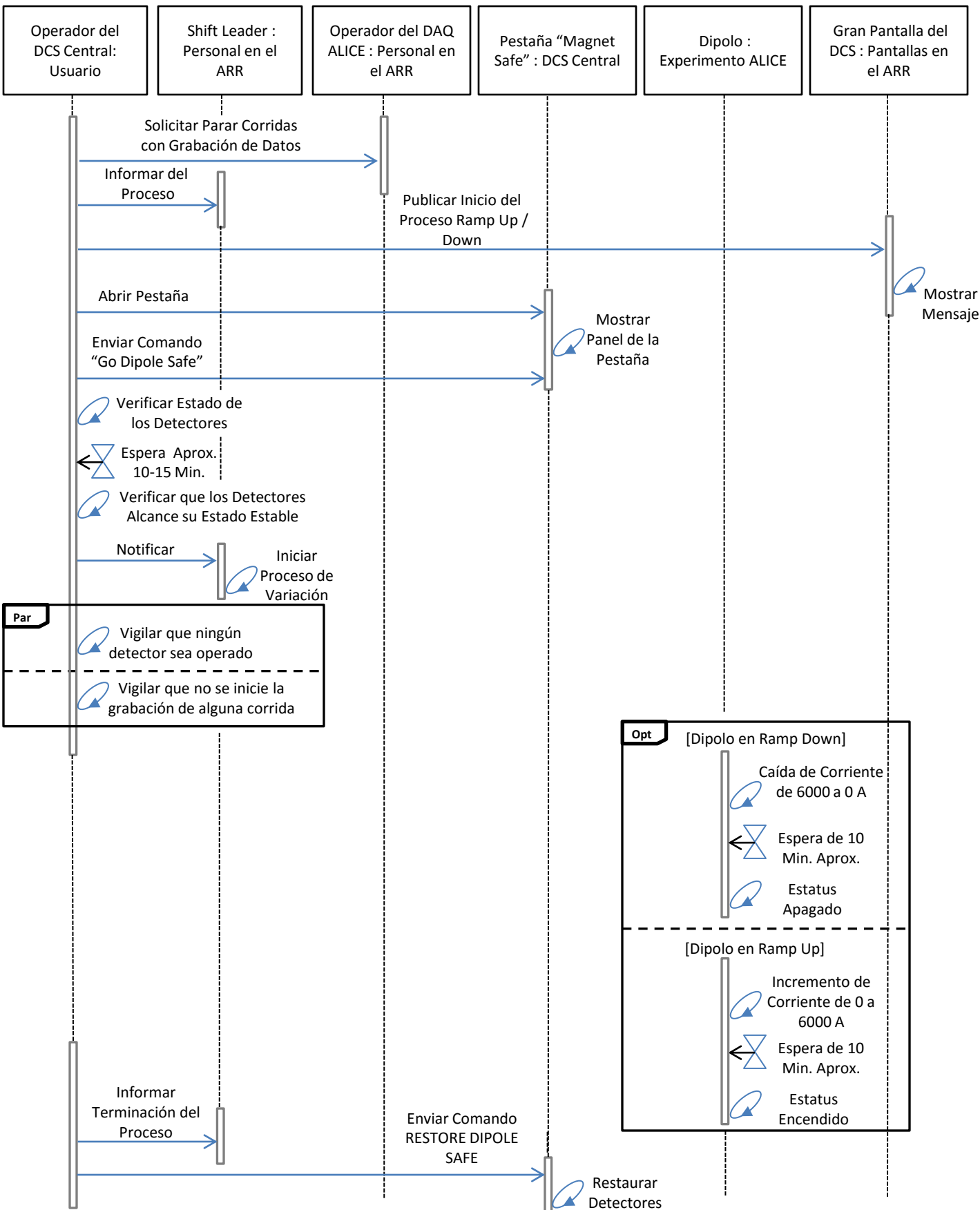


Diagrama de secuencia (Operador en el DCS Central)

3. Definición del estado del detector para las condiciones especiales. a) 2. Proceso ramp up/down del Solenoide

Objetos: Operador del DCS Central, Shift Leader, Operador del DAQ ALICE, Dipolo ALICE

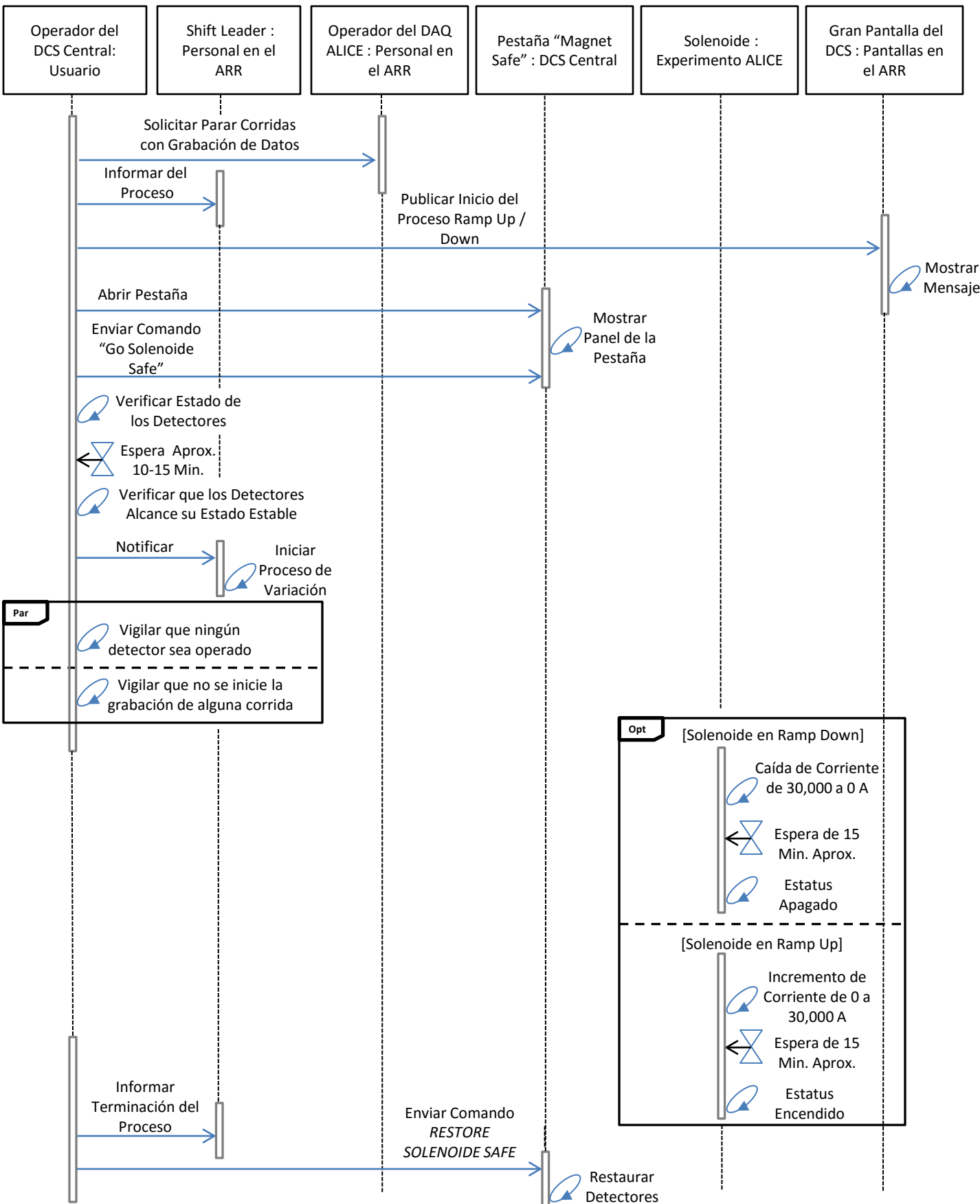


Diagrama de secuencia (Operador en el DCS Central)

3. Definición del estado del detector para las condiciones especiales. b) Forma estándar para condiciones S/SS

Objetos: Shift Leader, Operador del DCS Central, Interfaz de Usuario : DCS Central, Pestaña "SAFE/SUPERSAFE", Detectores de ALICE

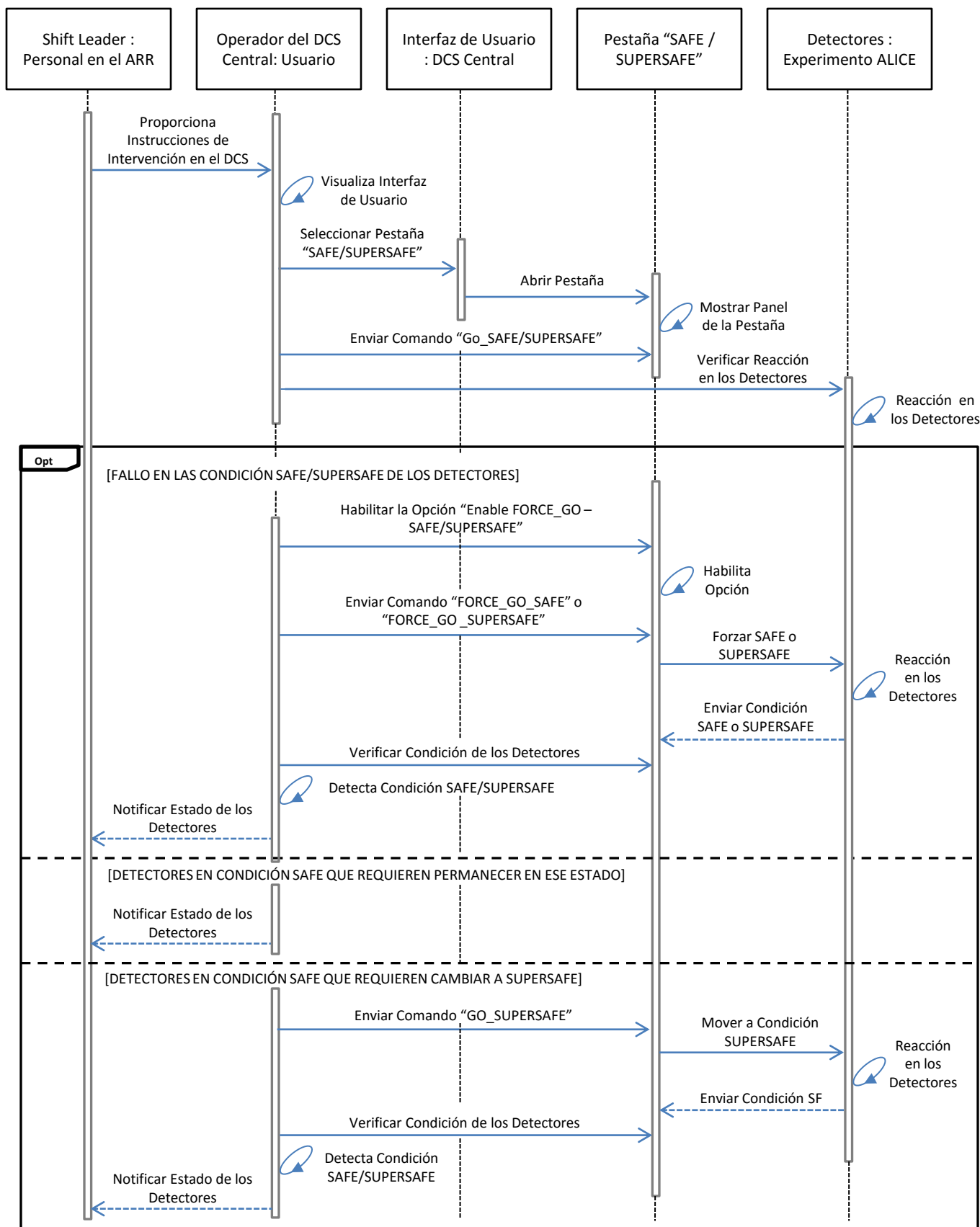


Diagrama de secuencia (Operador en el DCS Central)

4. Intervención en las interfaces de usuario del detector.

Objetos: Shift Leader, Operador del DCS Central, Interfaz de Usuario (UI) : DCS Central, Panel Central del Detector : DCS Central, Paneles de Usuario del DCS del Detector : DCS Central.

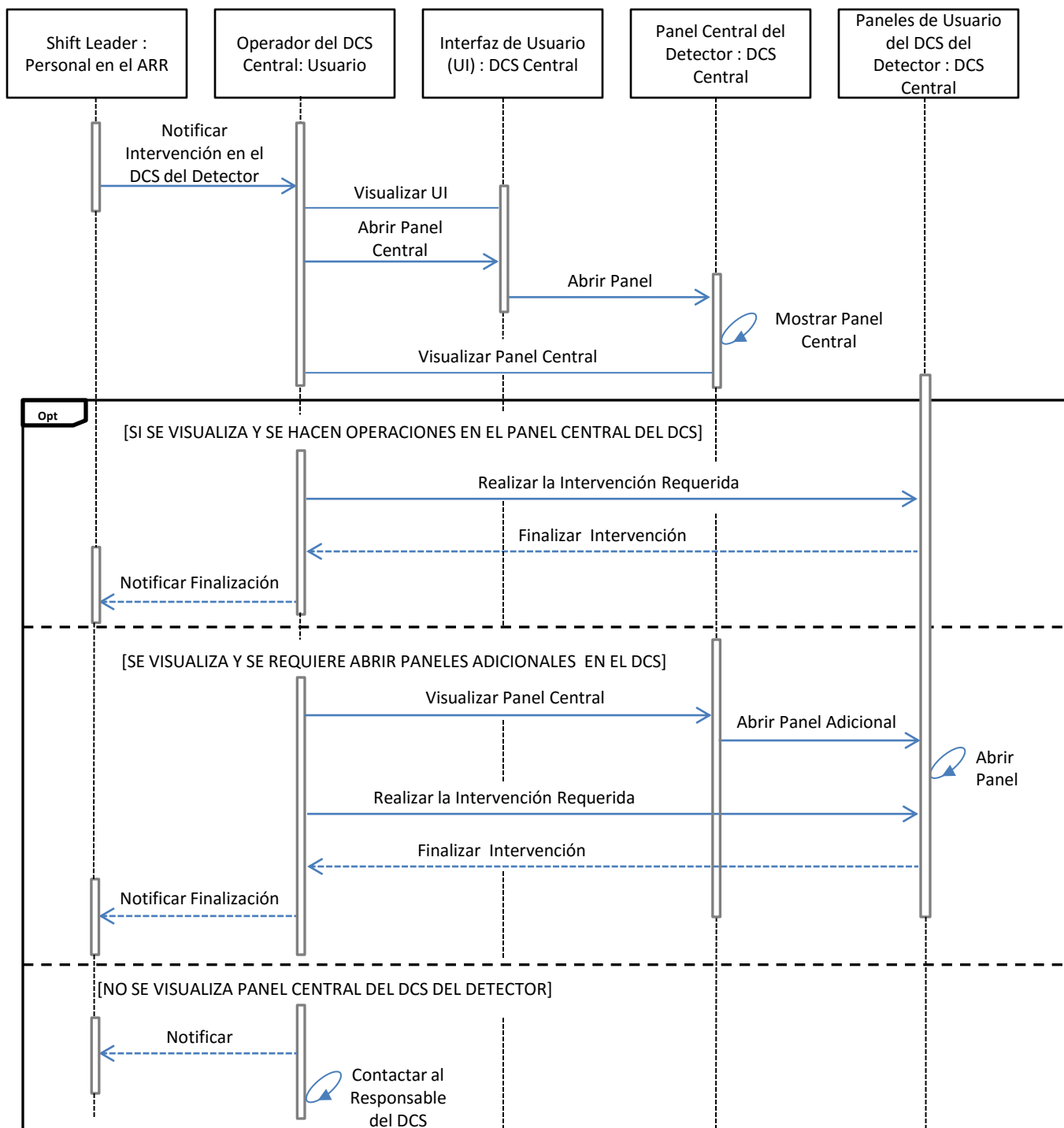


Diagrama de secuencia (Experto en el DCS Central)

Revisión de las pruebas de integración del sistema de control.

Objetos: Experto en el DCS Central, Condiciones Especiales, FSMs, Interfaces de Usuario, Requerimientos Adicionales, DCS Central de ALICE

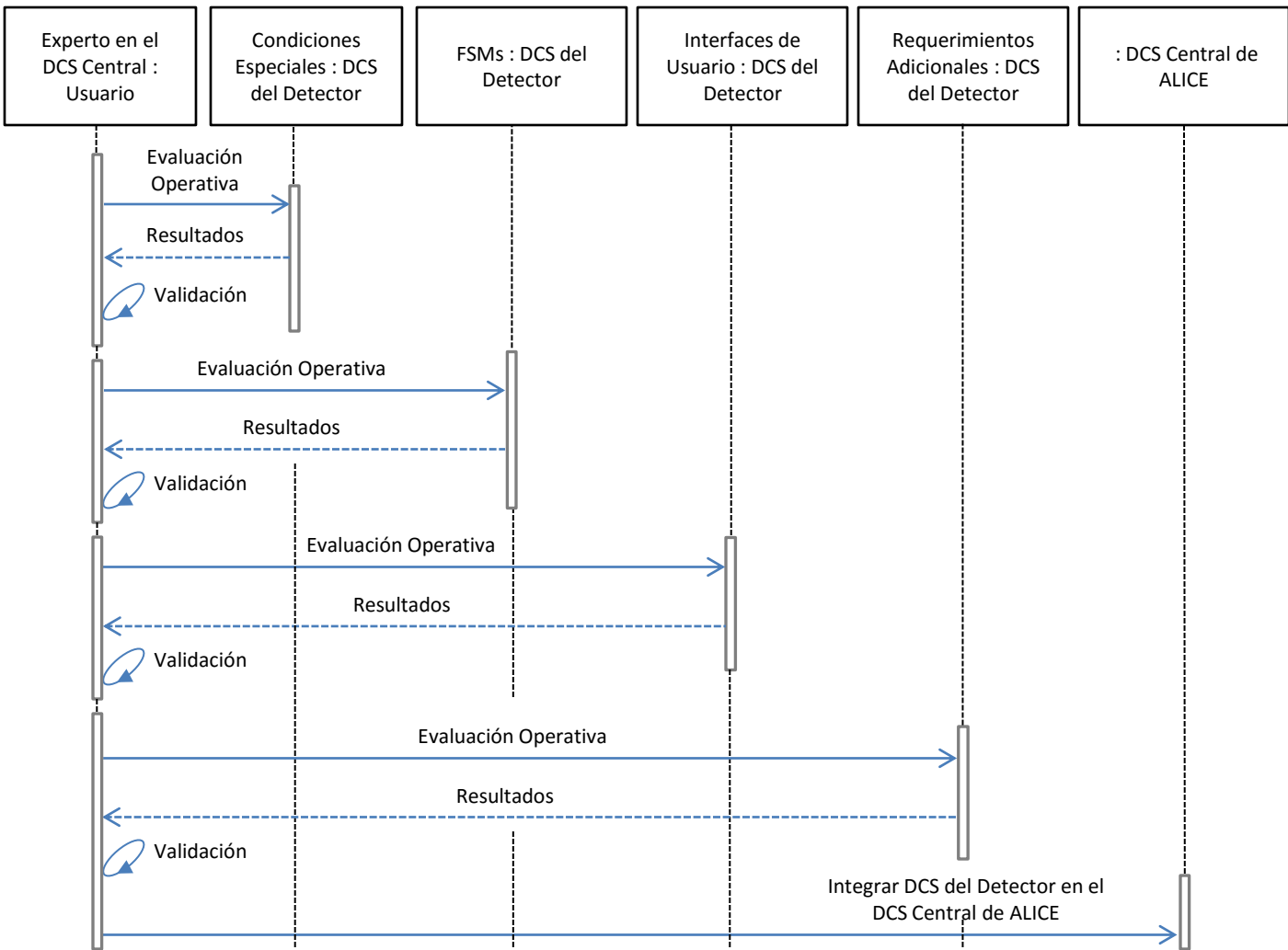


Diagrama de secuencia (Experto en el DCS Central)

1. Uso y aplicación del software SCADA y framework actualizados

Objetos: Experto en el DCS Central, Experto en el Detector, Procedimiento y Recomendaciones, Software WinCC-OA, Componentes del Detector : JCOP Framework : DCS del Detector

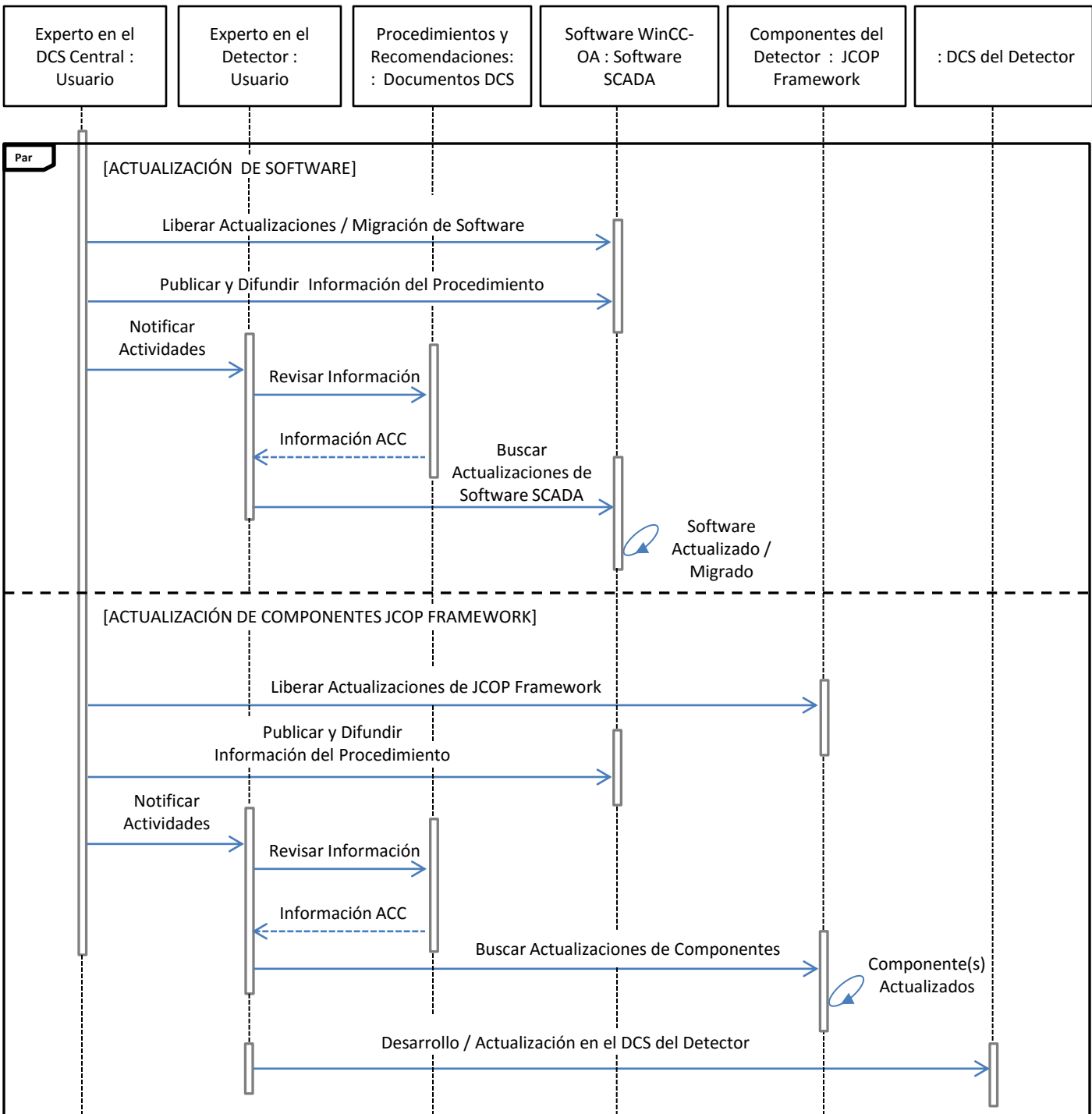


Diagrama de secuencia (Operador en el DCS Central)

2. Evaluación operativa de las condiciones especiales

Objetos: Experto en el DCS Central, Experto en el Detector, Condiciones de Safe/SuperSafe (S/SS), Condiciones de Magnet Safe, Parámetros de Archiving

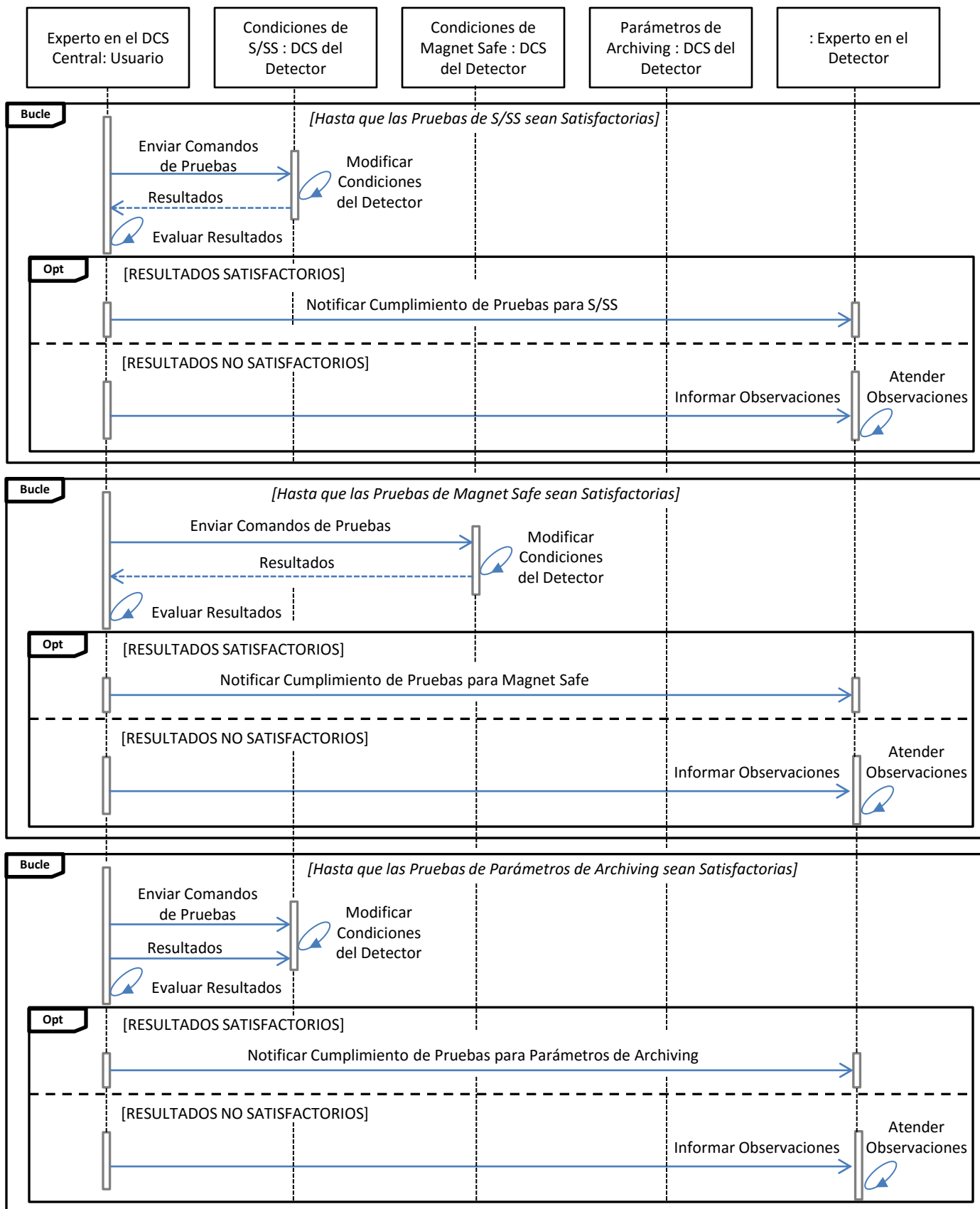


Diagrama de secuencia (Experto en el DCS Central)

3. Evaluación operativa de las interfaces de usuario

Objetos: Experto en el DCS Central, Experto en el Detector, Panel Central, Explorador de Árbol FSM, Paneles de Usuario, Detectores de Usuario, Detectores

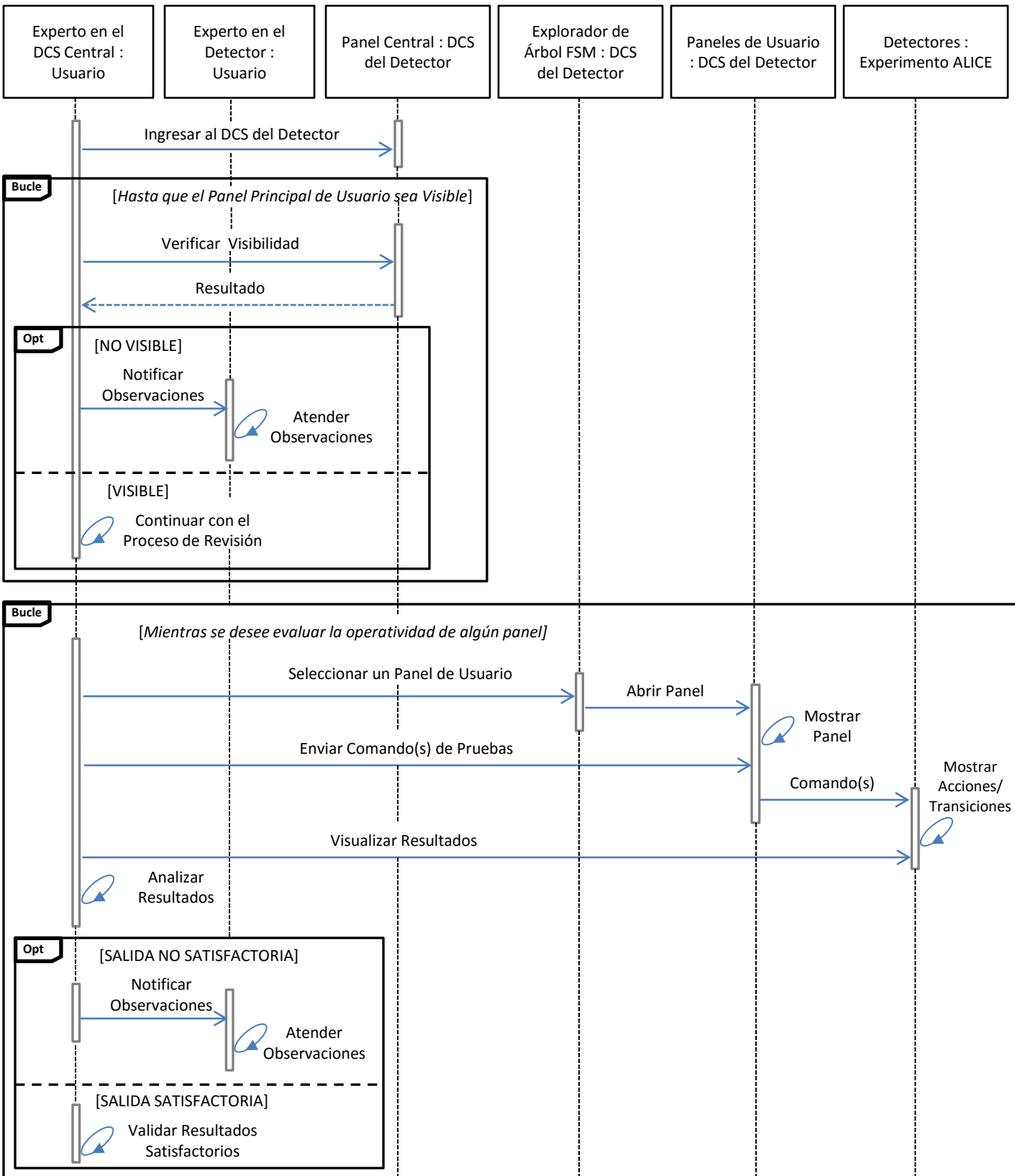


Diagrama de secuencia (Operador en el DCS Central)

4. Evaluación operativa de los requerimientos adicionales del DCS

Objetos: Experto en el DCS Central, Experto en el Detector, Configuración de Alarmas : DCS del Detector, Instrucciones de Ayuda : DCS del Detector, Capturas de Pantalla : DCS del Detector

